

汽车钢板弹簧 金相检验标准

本标准适用于汽车钢板弹簧的金相检验。

- 1 汽车钢板弹簧金相组织按本标准所附图片进行评定，共8级，1~5级合格，其他组织均为不合格。
- 2 取样部位：试样截取部位一般在钢板全长的1/4，但截面距端头距离不得小于50 mm，除检查带状组织的磨面在纵向外，其余均在横向。
- 3 试样用2~4%的硝酸酒精溶液浸蚀。
- 4 试样在500倍下观察，以整个截面最坏的视场作为评级的依据。（脱碳层除外）
- 5 金相组织分级图片及说明：

级 别	金 相 组 织 说 明	图 号
1	细致的回火屈氏体	图 1
2	中等细致的回火屈氏体	图 2
3	呈带状分布的回火屈氏体	图 3
4	较粗的回火屈氏体	图 4
5	回火屈氏体+少量贝氏体	图 5
6	回火屈氏体+贝氏体+铁素体	图 6
7	回火屈氏体+带状分布的铁素体	图 7
8	回火屈氏体+铁素体+珠光体	图 8

汽车钢板弹簧金相检验标准

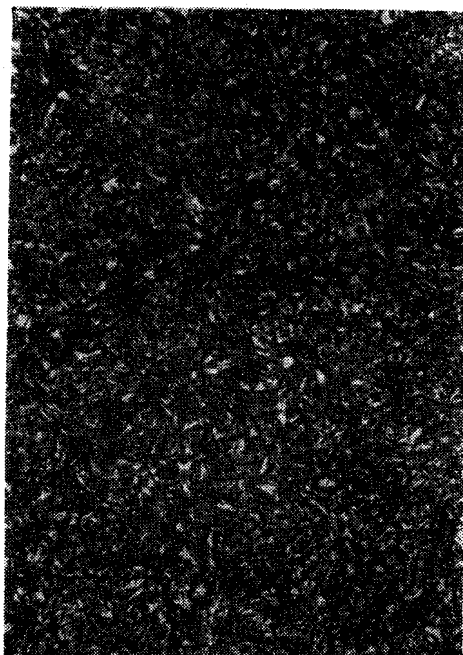


图 1 第 1 级

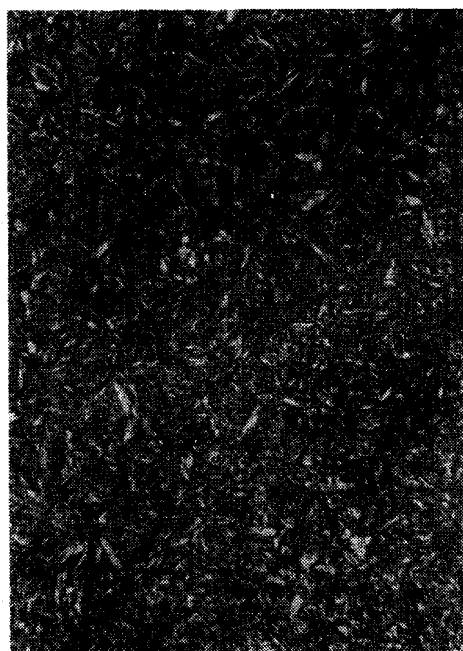


图 2 第 2 级

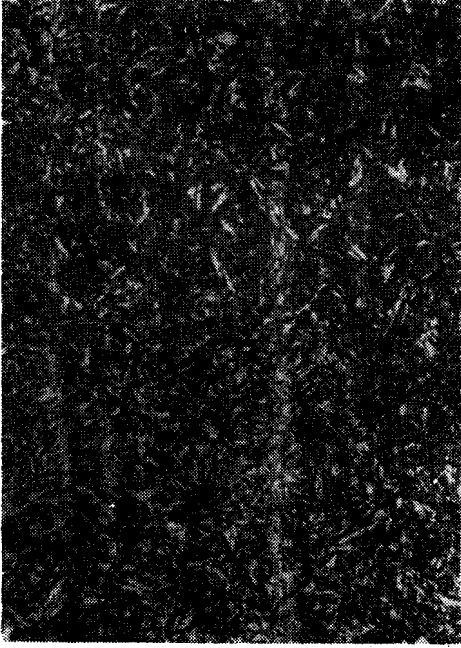


图3 第3级



图4 第4级

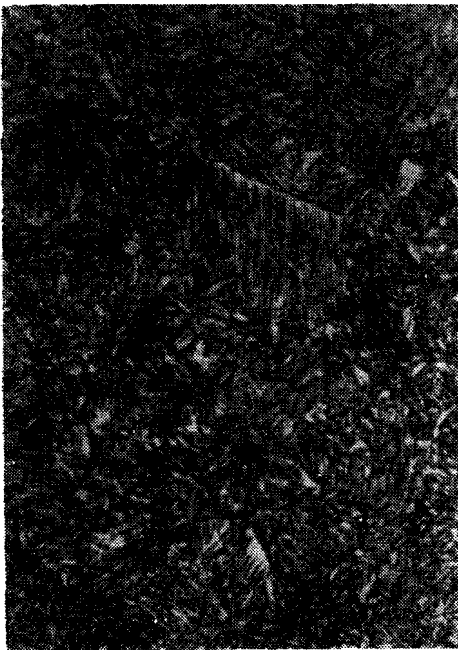
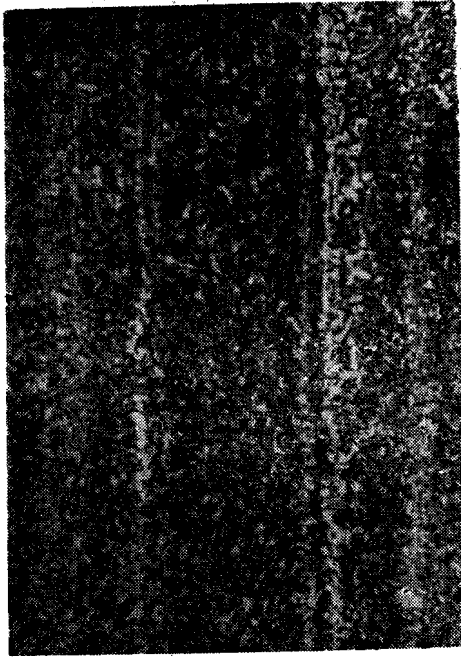


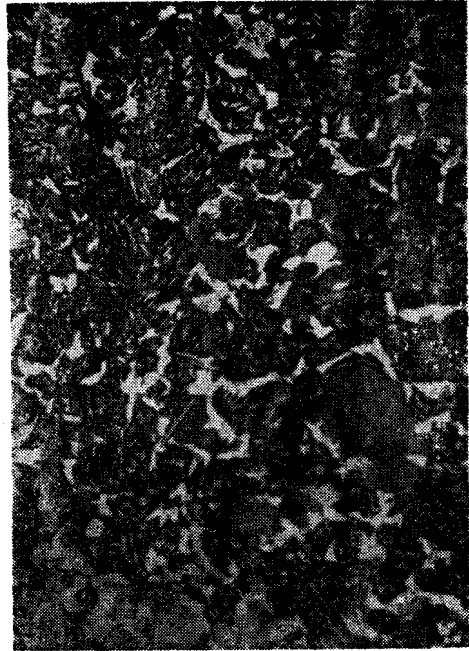
图5 第5级



图6 第6级



第 7 级



第 8 级

附加说明：

本标准由长春汽车研究所提出并归口。
本标准由湖北第二汽车制造厂负责起草。
本标准主要起草人：俞伟民 周起光